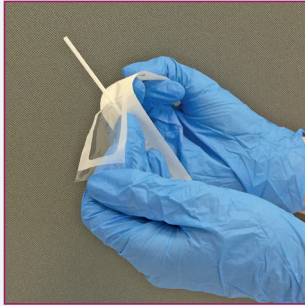
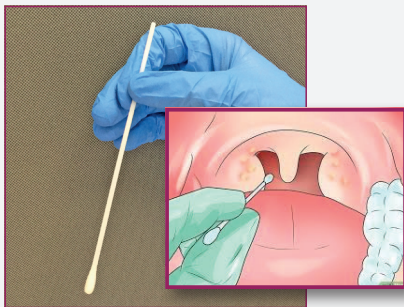




## Probennahme mit Abstrichtupfer (trocken) und Röhrcchen mit Guanidinium



1. Schutzverpackung öffnen.



2. Probe im hinteren Rachenraum durch leichtes Rotieren mit der Tupferspitze entnehmen.

**Warnung:**

**Der Tupfer darf vor der Probennahme nicht in die Guanidiniumchlorid-Lösung eingetaucht werden. Die Abstrichnahme erfolgt mit einem trockenen Tupfer.**

**!!! Vergiftungsgefahr !!!**



3. Den Tupfer ca. 3 cm in das Röhrcchen eintauchen. Das Röhrcchen enthält **Guanidiniumhydrochlorid**.  
- Bitte beachten Sie die Gefahrstoffhinweise.

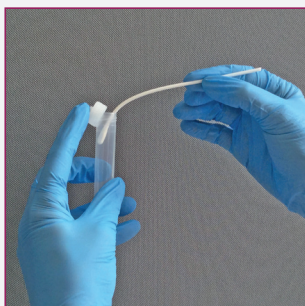


**„Giftig beim Verschlucken“**

**„Reizend beim Verschlucken, bei Berührung mit der Haut und den Augen“**

SDB

<https://www.guidechem.com/dictionary/de/50-01-1.html>



4. Mit dem Deckel die Öffnung teilweise verschließen, den Tupferstiel vorsichtig über den Rand des Röhrcchens abbrechen und die Tupferspitze in das Röhrcchen fallen lassen.



5. Röhrcchen mit innenligendem Tupfer fest verschließen.

6. Röhrcchen mit einem Barcodeetikett oder Etikett mit Name und Vorname versehen.

Anschließend das Röhrcchen in die vorgesehene Labortüte einlegen und den ausgefüllten Auftragschein in das vorgesehene Fach auf der Rückseite der Tüte.