

SARS-CoV-2 PCR-Test

Sehr verehrte Frau Kollegin,
sehr verehrter Herr Kollege,

Karlsruhe, 11.11.2021

die vierte Coronawelle befindet sich in vollem Gange und auch die Nachfrage nach PCR-Coronatests steigt weiter an.

Um der Fülle an Anfragen gerecht zu werden, stellen wir das Probeentnahmesystem für die Corona-Testung ab sofort komplett als trockenen Abstrich mit zusätzlichem Guanidiniumchlorid-Röhrchen zur Verfügung.

Wir bitten Sie, die Abstrichtupfer grundsätzlich nur in dem mit Guanidiniumchlorid-Lösung befüllten Röhrchen an uns zu senden.

Die Abstrichbestecke können Sie weiterhin wie gewohnt bei unseren Versorgern bestellen. Eine detaillierte Beschreibung zur Handhabung finden Sie anbei und ebenso in jedem Entnahmeset.

Wir bedanken uns bereits jetzt für Ihre Unterstützung und wünschen Ihnen weiterhin viel Kraft zur Bewältigung der Pandemie.

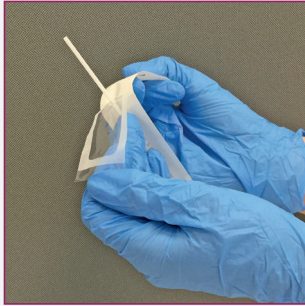
Mit freundlichen Grüßen,

MVZ Labor PD Dr. Volkmann & Kollegen GbR

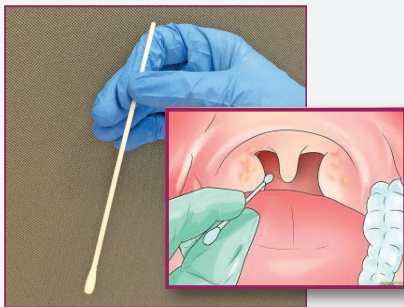




Probennahme mit Abstrichtupfer (trocken) und Röhrcchen mit Guanidinium



1. Schutzverpackung öffnen.



2. Probe im hinteren Rachenraum durch leichtes Rotieren mit der Tupferspitze entnehmen.

Warnung:

Der Tupfer darf vor der Probennahme nicht in die Guanidiniumchlorid-Lösung eingetaucht werden. Die Abstrichnahme erfolgt mit einem trockenen Tupfer.

!!! Vergiftungsgefahr !!!



3. Den Tupfer ca. 3 cm in das Röhrcchen eintauchen. Das Röhrcchen enthält Guanidiniumhydrochlorid.
- Bitte beachten Sie die Gefahrstoffhinweise.

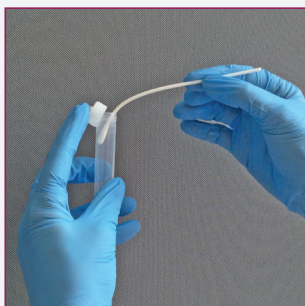


„Giftig beim Verschlucken“

„Reizend beim Verschlucken, bei Berührung mit der Haut und den Augen“

SDB

<https://www.guidechem.com/dictionary/de/50-01-1.html>



4. Mit dem Deckel die Öffnung teilweise verschließen, den Tupferstiel vorsichtig über den Rand des Röhrcchens abbrechen und die Tupferspitze in das Röhrcchen fallen lassen.



5. Röhrcchen mit innenligendem Tupfer fest verschließen.

6. Röhrcchen mit einem Barcodeetikett oder Etikett mit Name und Vorname versehen.

Anschließend das Röhrcchen in die vorgesehene Labortüte einlegen und den ausgefüllten Auftragschein in das vorgesehene Fach auf der Rückseite der Tüte.